

**FISA IDENTIFICARE NR. 08**

Numar contract leasing SC Tiriac Leasing IFN: 27740

- Masina/Utilaj** : Echipamente Service
- Tipul** : **1. Dulap de scule mobil BETA, Model C 240 – 2 bucati;**  
**2. Robot de pornire cu redresor TELWIN, Dynamic 620 Start;**  
**3. Cheie de impact reversibila BETA, 1928 CD;**  
**4. Cheie de impact reversibila BETA, 1930 DL;**  
**5. Pistol pneumatic pentru nituri BETA, 1946 B, Serie 0465;**  
**6. Bormasina pneumatica reversibila BETA, 1932 RS, Serie 1028;**  
**7. Clichet pneumatic reversibil BETA, 1922;**  
**8. Cheie de impact reversibila BETA, 1927 D, Serie 5713;**  
**9. Kit de extractie rulmenti BETA, 1535/C5;**  
**10. Presa de interior BETA, 1544/9C;**  
**11. Subler tambur BETA, 1650FT/2;**  
**12. Cric hidraulic BETA, TR 8106 A;**  
**13. Macara hidraulica tip girafa BETA, T 32002;**  
**14. Presa hidraulica de podea BETA, TRD 55002;**  
**15. Dispozitiv pneumatic de gresat BETA, 1782;**  
**16. Compresmetru Diesel BETA, 960 CMD;**
- Nr. Serie** : Toate echipamentele enumerate fac parte din contractul de leasing cu numarul: 27740. A se vedea rubrica de mai sus pentru identificarea partiala a seriilor echipamentelor.
- Anul fabricatiei** : Anul de fabricatie al echipamentelor nu a fost identificat
- Producator** : Echipamentele sunt furnizate de catre:  
BETA UTENSILI SpA – Italia;  
TELWIN SpA – Italia;
- Perioada functionare** : Nu exista o evidenta a perioadei de functionare a echipamentelor inainte de preluare de catre Tiriac Leasing IFN. Aspectul vizual al echipamentelor releva faptul ca o parte dintre acestea au functionat inainte de a fi preluate.
- Perioada nefunctionare** : Nu exista o evidenta a perioadei de nefunctionare inainte sau dupa preluare. Aspectul vizual si modul de depozitare al echipamentelor releva faptul ca, dupa preluare, acestea nu au mai lucrat.
- Tara de origine** : Tarile de origine ale echipamentelor sunt precizate la rubrica producatorilor

- Capacitate (conform cu documentarea facuta) :
1. Dulap de scule mobil BETA, Model C 240:
    - dimensiuni de gabarit (LxlxH): 700x440x900 mm;
    - 7 sertare cu dimensiuni variabile;
    - dulap mobil cu roti;
  2. Robot de pornire cu redresor TELWIN, Dynamic 620 Start:
    - tensiune alimentare: 230 V;
    - curent incarcare la 12V: 70 A;
    - curent incarcare la 24V: 70 A;
    - curent maxim demaraj: 570 A;
    - curent continuu demaraj: 360 A;
    - putere absorbita: 2-10 kW;
    - dimensiuni de gabarit (LxlxH): 365x460x755 mm
    - greutate: 25 kg;
  3. Cheie de impact reversibila BETA, 1928 CD:
    - viteza rotatie: 4500 rpm;
    - cuplul maxim: 1800 Nm;
    - cuplul de operare: 1290 Nm;
    - presiune de lucru: 6,2 bar;
    - dimensiuni bolt: CL 8.8 - M27, CL 12.9 - M22;
    - greutate: 3,5 kg;
  4. Cheie de impact reversibila BETA, 1930 DL:
    - viteza rotatie: 4200 rpm;
    - cuplul maxim: 2445 Nm;
    - presiune de lucru: 6,2 bar;
    - dimensiuni bolt: CL 8.8 – M36, CL 12.9 – M30;
    - greutate: 10,5 kg;
  5. Pistol pneumatic pentru nituri BETA, 1946 B, Serie 0465:
    - forta tractiune: 12000 N;
    - lungime cursa: 16 mm;
    - presiune de lucru: 6,2 bar;
    - dimensiuni maxime nit:  $\emptyset$  otel - 6,4 mm;
    - greutate: 2,05 kg;
  6. Bormasina pneumatica reversibila BETA, 1932 RS, Serie 1028:
    - capacitate cap: 1,5 – 13 mm;
    - viteza rotatie: 500 rpm;
    - putere: 0,55 kW;
    - presiune de lucru: 6,2 bar;
    - greutate: 1,84 kg;
  7. Clichet pneumatic reversibil BETA, 1922:
    - viteza rotatie: 160 rpm;
    - cuplul maxim: 67 Nm;
    - presiune de lucru: 6,2 bar;
    - dimensiuni bolt: CL 8.8 – M10, CL 12.9 – M8;
    - greutate: 1,25 kg;
  8. Cheie de impact reversibila BETA, 1927 D, Serie 5713:
    - viteza rotatie: 9000 rpm;
    - cuplul maxim: 610 Nm;
    - presiune de lucru: 6,2 bar;

- dimensiuni bolt: CL 8.8 – M22, CL 12.9 – M18;
- greutate: 2,65 kg;
- 10. Presa de interior BETA, 1544/9C:**
- diametre extractie: 40 – 75 mm;
- 11. Subler tambur BETA, 1650FT/2:**
- dimensiune maxima de masurare: 500 mm;
- 12. Cric hidraulic BETA, TR 8106 A:**
- capacitate ridicare: 10 t;
- 13. Macara hidraulica tip girafa BETA, T 32002:**
- capacitate maxima de ridicare: 2 t;
- 14. Presa hidraulica de podea BETA, TRD 55002:**
- capacitate de presare: 50 t;
- 16. Compresmetru Diesel BETA, 960 CMD:**
- capacitate: 8 – 40 bar;
- dimensiuni trusa (LxlxH): 440x370x100 mm;
- greutate: 2,4 kg;

- Greutate neta** : Aprox. 800 Kg
- Scara Tz** : 0,31 – 0,70 - Echipamente, utilaje, masini pentru care s-au facut teste de functionare si care functionau in conditiile observate in timpul verificarii; calificativ recomandat: 0,45;
- Calificativ SHA** : N4 – punctajul acordat pentru echipamentele, utilajele, masinile care sunt prezentate la inspectie si nu prezinta urme de uzura excesiva sau parti componente defecte. Prezentarea documentelor de evidenta a orelor de functionare din care sa rezulte ca echipamentul este in conditii bune de functionare este obligatorie.
- Durata estimata ramasa de functionare** : Aproximativ 10 ani, cu conditia efectuarii lucrarilor de intretinere si reparatie programate in conformitate cu manualele de operare si intretinere.
- Starea de functionare a masinii/utilajului** : Echipamente demontate, descompletate, depozitate intr-o incinta acoperita, in conditii acceptabile.  
Aspect general exterior pentru majoritatea reperelor este uzat si neingrijit. Exista totusi repere care sunt fie noi si nefolosite, fie intr-o stare satisfacatoare. Acestea din urma sunt:  
**1. Dulap de scule mobil BETA, Model C 240 – 1 bucata;**  
**5. Pistol pneumatic pentru nituri BETA, 1946 B, Serie 0465;**  
**9. Kit de extractie rulmenti BETA, 1535/C5;**  
**10. Presa de interior BETA, 1544/9C;**  
**11. Subler tambur BETA, 1650FT/2;**  
**16. Compresmetru Diesel BETA, 960 CMD;**  
 Nu exista o evidenta a subansamblurilor depozitate sau a celor care lipsesc.  
 Evidenta lucrarilor de intretinere regulata si a reparatiilor efectuate – lipsa;

Manualele de operare si intretinere a utilajelor –lipsa;  
Niciunul dintre echipamente nu a putut fi probat cu succes (utilajele fiind demontate sau scoase de la rețeaua de aer comprimat sau electricitate)

Fotografii

:



Dulap de scule mobil BETA











### Robot de pornire cu redresor TELWIN



Clichet pneumatic reversibil BETA, 1922;  
Bormasina pneumatica reversibila BETA, 1932 RS, Serie 1028;  
Cheie de impact reversibila BETA, 1927 D, Serie 5713;  
Cheie de impact reversibila BETA, 1928 CD;  
Cheie de impact reversibila BETA, 1930 DL;



Vedere ansamblu



BETA, 1922



BETA, 1922



BETA, 1932 RS



BETA, 1932 RS



BETA, 1927 D





**BETA, 1927 D**



**BETA, 1928 CD**



**BETA, 1928 CD**



**BETA, 1928 CD**



**BETA, 1928 CD**



**BETA, 1928 CD**



**BETA, 1930 DL**



**BETA, 1930 DL**



**BETA, 1930 DL**



**BETA, 1930 DL**



**BETA, 1930 DL**

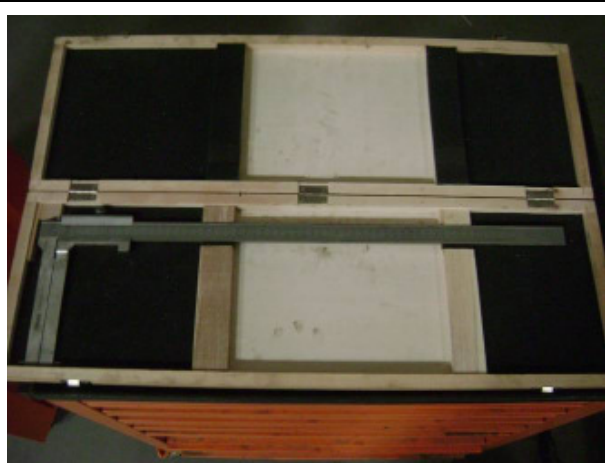
**Kit de extractie rulmenti BETA, 1535/C5;**



**Subler tambur BETA, 1650FT/2**

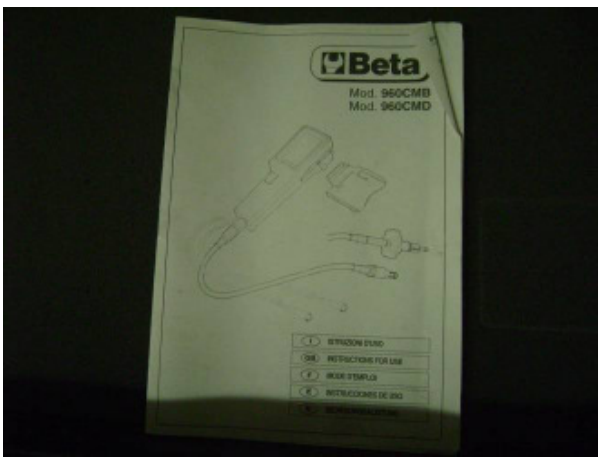




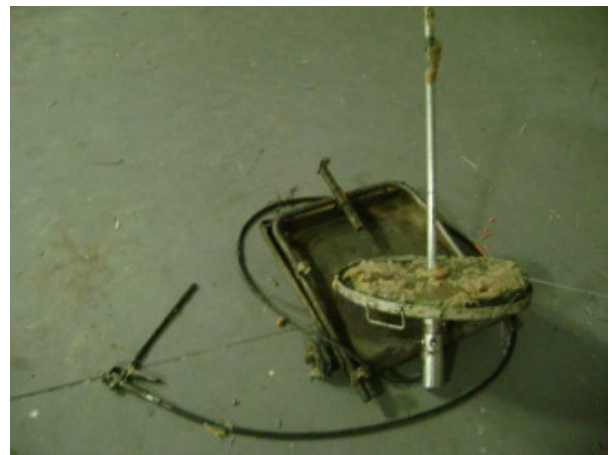


Compresmetru Diesel BETA, 960 CMD





**Dispozitiv pneumatic de gresat BETA, 1782**





**Cric hidraulic BETA, TR 8106 A**



**Macara hidraulica tip girafa BETA, T 32002**







**Presă hidraulică de podea BETA, TRD 55002**





**Pistol pneumatic pentru nituri BETA, 1946 B, Serie 0465**



**Presa de interior BETA, 1544/9C**

